

## Расходомер для систем ирригации и сточных вод

DN50-300; 2"-12"

### Преимущества и особенности

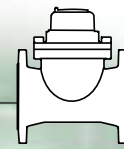
- Магнитная муфта
- Счетный механизм сухого типа, расположен в герметичном корпусе
- Опция для герконового датчика
- Возможность вращения счетного механизма на 360°
- Конструкция крыльчатки предотвращает заклинивание и повреждения при попадании твердых частиц
- Простота в обслуживании
- Возможность установки в любом положении
- Малые потери напора

### Условия работы

- Температура воды: до 40°C
- Рабочее давление: PN16

Расходомер TURBO-IR-A имеет многолопастную крыльчатку, которая располагается в верхней части трубы, где в протекающей воде находится обычно только малое число взвешенных частиц. Счётчик легко справляется с загрязнением до 30%. Идеально подходит для систем ирригации и сточной воды.

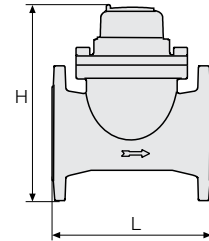




## Технические характеристики

### Размеры и вес

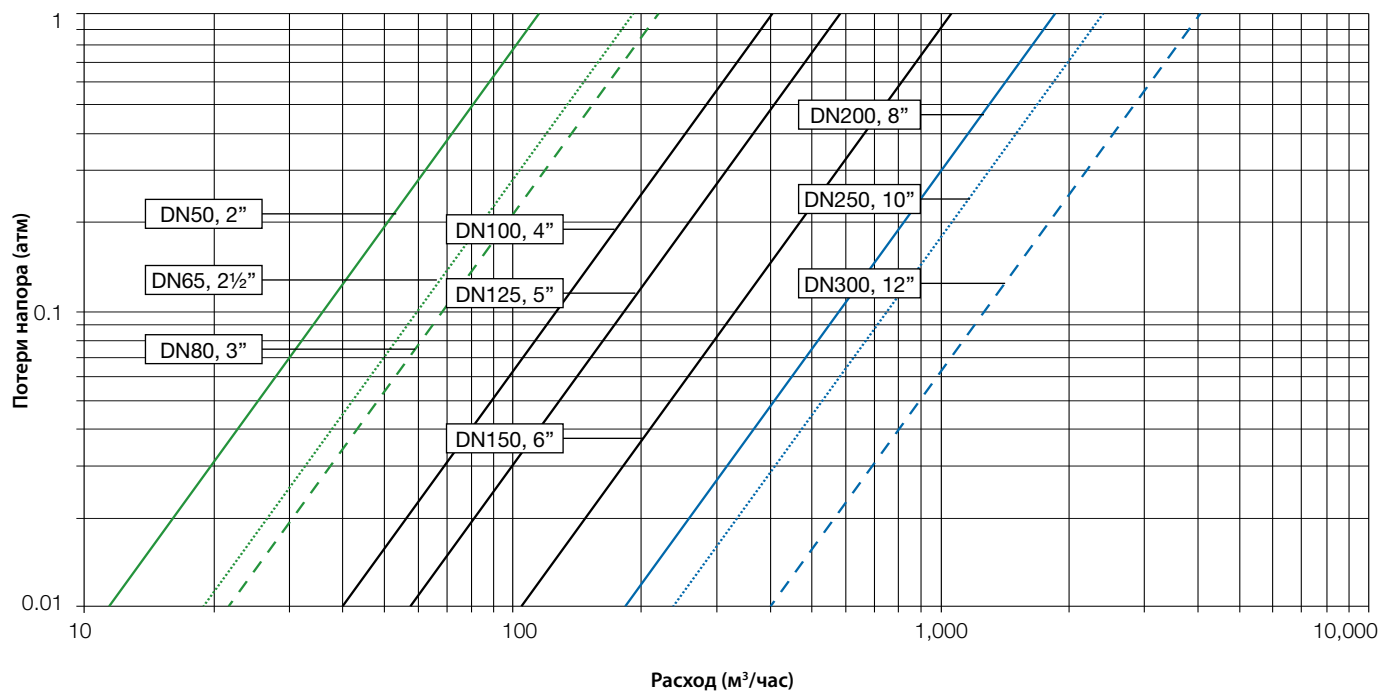
Размер	мм	50	65	80	100	125	150	200	250	300
	Дюйм	2"	2½"	3"	4"	5"	6"	8"	10"	12"
L, длина (мм)	мм	200	200	225	250	250	300	350	450	500
H, высота (мм)	мм	252	262	280	290	303	333	386	442	494
Вес (кг)	мм	10.5	11.8	15.5	17.5	19.5	30.5	42.5	60	82.5



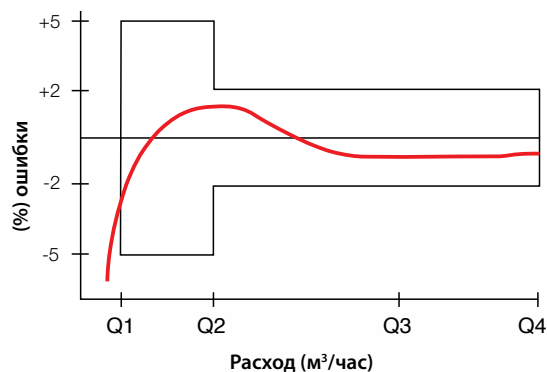
### Метрологические данные

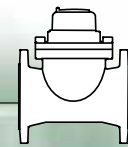
	Точность	Ду 50 2"	Ду 65 2½"	Ду 80 3"	Ду 100 4"	Ду 125 5"	Ду 150 6"	Ду 200 8"	Ду 250 10"	Ду 300 12"
Q <sub>min</sub> (минимальный расход), м³/час	±5%	2.8	4	6	10	14	20	36	48	64
Q <sub>t</sub> (переходный расход), м³/час	±2%	10.5	15	22.5	37.5	52.5	75	135	180	240
Q <sub>n</sub> (постоянный расход), м³/час	±2%	35	50	75	125	175	250	450	600	800
Q <sub>max</sub> (максимальный расход, кратковременно), м³/час	±2%	70	100	150	250	350	500	900	1200	1600
Деление шкалы (м³)		0.01	0.01	0.01	0.01	0.01	0.1	0.1	1	1
Емкость счетного механизма (м³)		999999	999999	999999	999999	999999	999999	999999	999999	999999
Kv=Q/√Δp		115	192	219	402	584	1059	1826	2373	4017

### Turbo-IR-A расходомерная диаграмма



### График точности





### Узел геркона

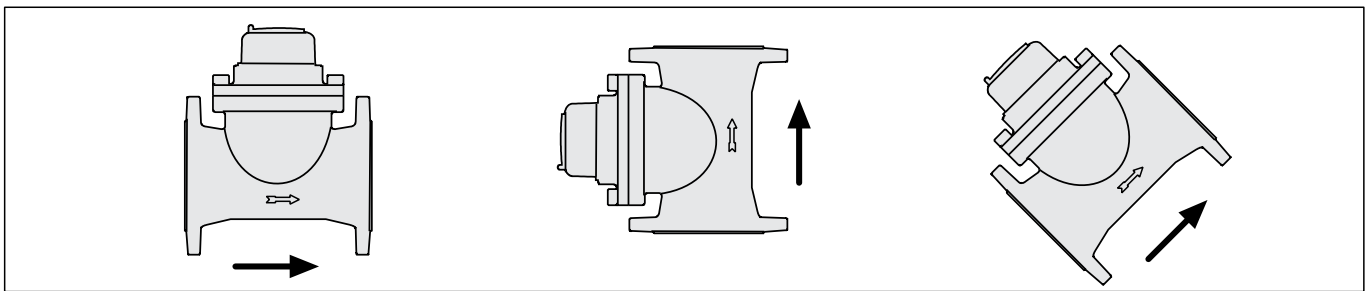
- Герконовый датчик состоит из пластикового корпуса с герконом
  - Кабель: 2 стержня, 1.5 м длина
  - Геркон: Одиночный
- Электрические характеристики:
  - Напряжение переключения: 24 AV/DC max
  - Ток переключения: 0.01A max

Размеры TURBO-IR-A	Геркон		
	1 импульс на каждый		
	100л	1м <sup>3</sup>	10м <sup>3</sup>
2"-5"; DN 50-125	x	x	
6"-12"; DN 150-300		x	x
Код заказа	S3	S2	S1

\* Импульсные комбинации в соответствии с «таблицей импульсов»

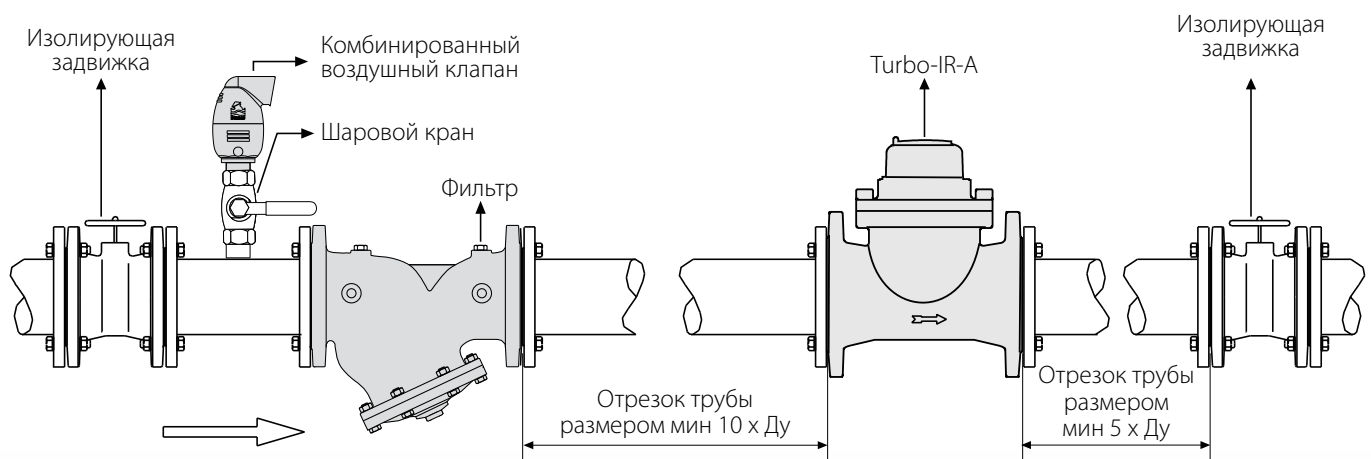
### Установка

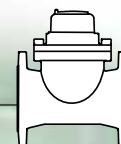
- Расходомер может быть установлен в любом положении без нарушения метрологических показателей
- Убедитесь в том, что направление потока совпадает с направлением стрелки на расходомере



- Чтобы избежать воздействия турбулентности на точность измерения, рекомендуется устанавливать расходомер на прямом участке, как показано на схеме
- Перед установкой рекомендуется промыть линию
- Для соблюдения точной и надежной работы расходомеры должны быть заполнены водой.  
Перед расходомером рекомендуется устанавливать комбинированный воздушный клапан для удаления скоплений воздуха

### Типичная установка

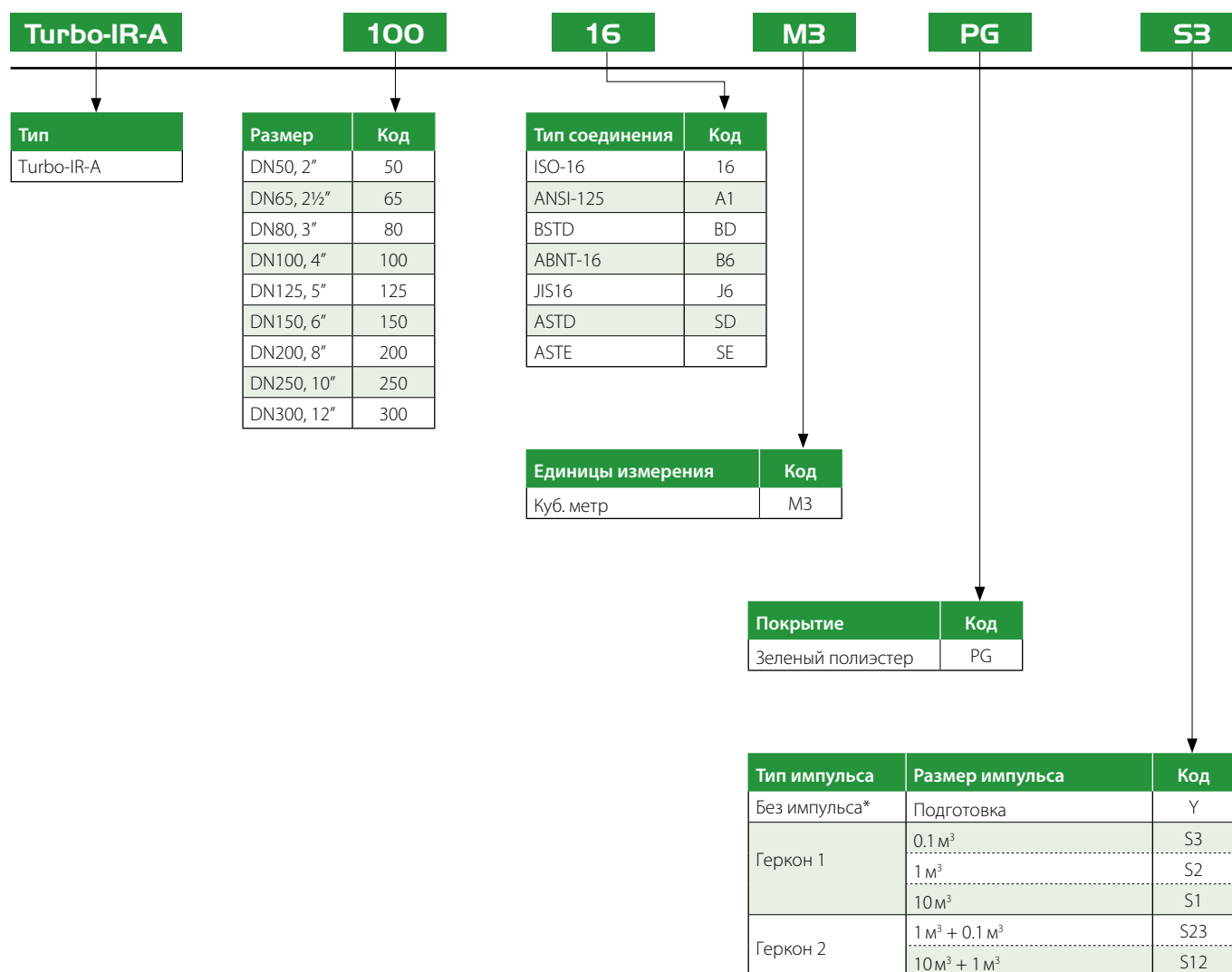




### Руководство для заказа

Пожалуйста, сформулируйте свои требования в следующей последовательности (для дополнительных вариантов свяжитесь с нашим отделом продаж).

Например: TURBO-IR-A – 100 – 16 – M3 – PG – S3



\* При заказе «без импульса» пишут "Y" и будущий размер импульса  
Например: Turbo-IR-A-3"-16-PG-M3-Y/S3

